



## VILLA T'ICANAULAISE - LACANAU

CHARMANTE VILLA À 300 M DE  
L'OCÉAN

Location de vacances pour 6 personnes à Lacanau

<http://ticanaulaise.fr>

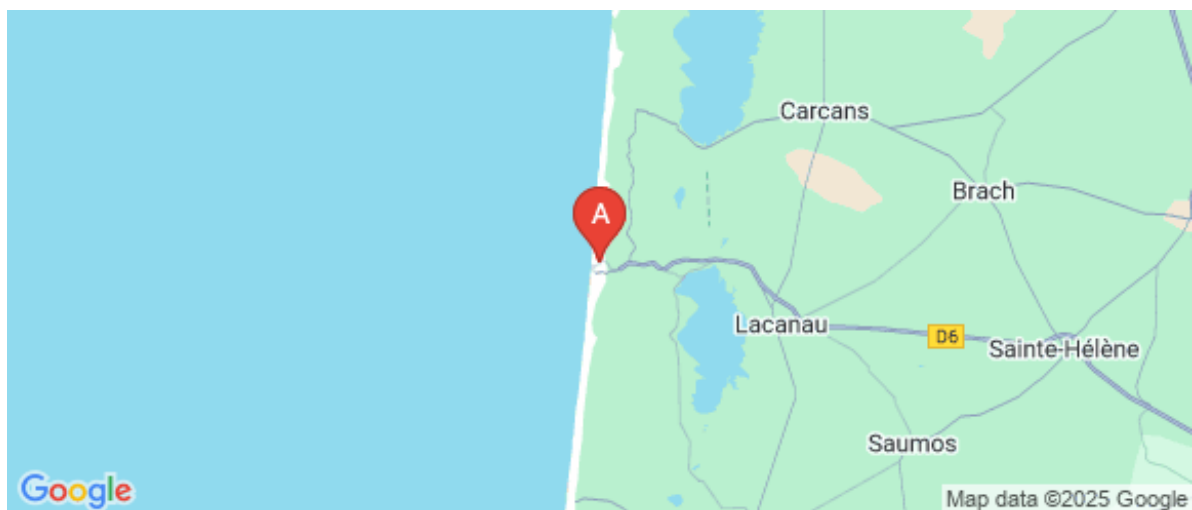
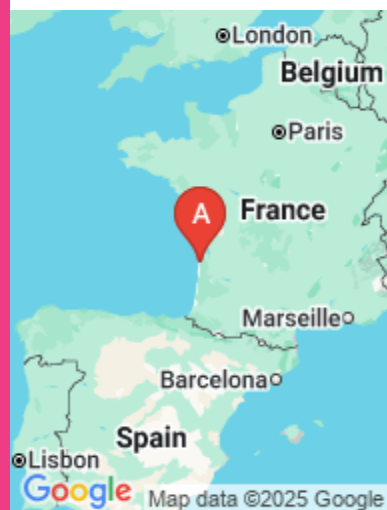
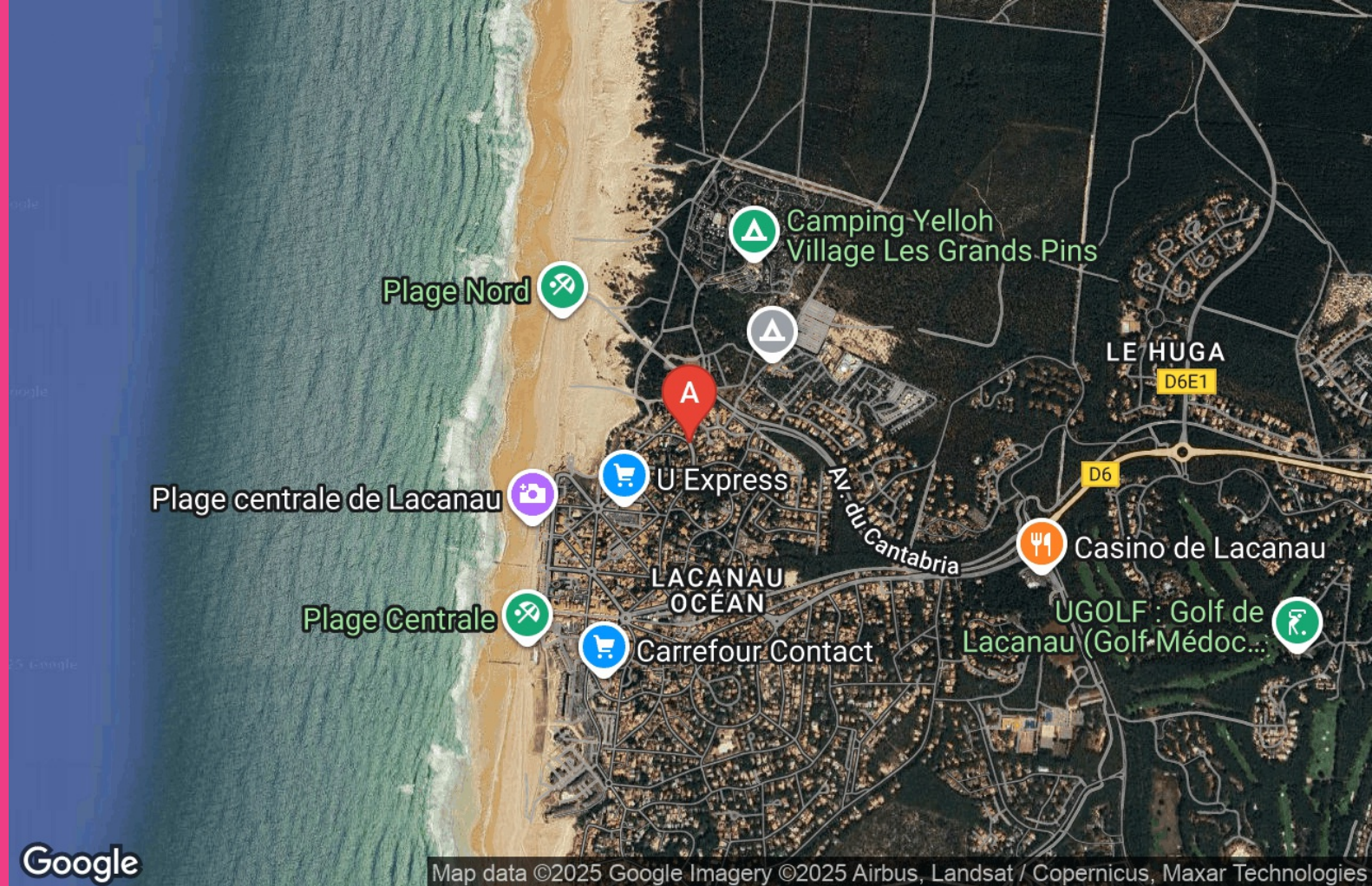
[edenroque.fr](http://edenroque.fr)



Frédéric VANDENBOSSCHE

+33 6 65 87 50 46

**A** Villa Ti'Canaulaise à Lacanau : 16  
avenue des Grands Pins 33680 LACANAU





## Villa Ti'Canaulaise à Lacanau



Maison



6

personnes  
(Maxi: 6 pers.)



3

chambres



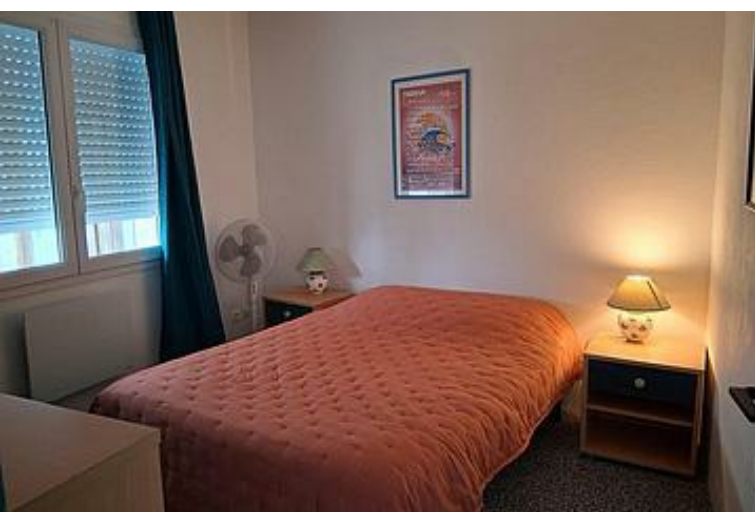
100

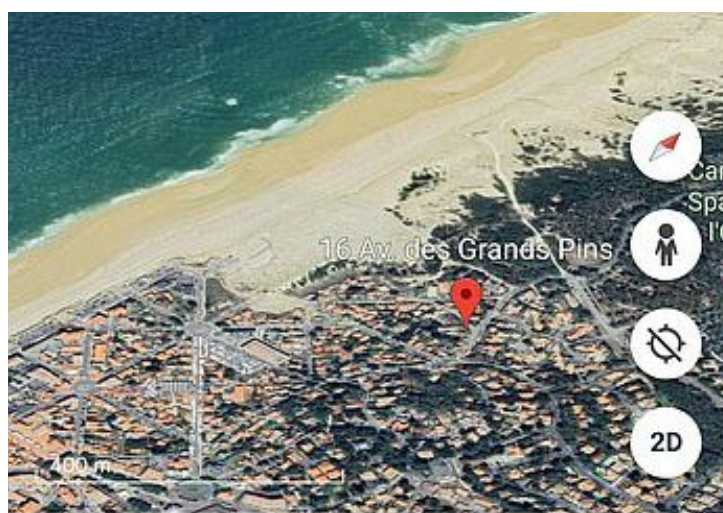
m2

A 300 m de la plage nord et à proximité de tous les commerces de Lacanau Océan (supermarché à 300m), villa récente de plain-pied sur un terrain clos paysager de 500m<sup>2</sup> avec piscine ensoleillée 4 x 8 m.

Dans un environnement calme, confortable pour 6 personnes, la propriété comprend :

- une maison classée 3 étoiles en 2022 avec 2 chambre doubles, un séjour très lumineux ouvert sur une terrasse en bois, une cuisine entièrement équipée, une salle d'eau et un WC séparé
- un studio indépendant avec un lit double, une kitchenette et une salle d'eau/WC
- un parking fermé et un garage couvert (stationnement payant dans toutes les rues du centre)





# Pièces et équipements

Chambres	Chambre(s) : 3 Lit(s) : 3	dont lit(s) 1 pers. : 0 dont lit(s) 2 pers. : 3
Salle de bains / Salle d'eau	Salle de bains avec douche Sèche serviettes Salle(s) d'eau (avec douche) : 2	Sèche cheveux
WC	WC : 2 WC indépendants	WC privés
Cuisine	Cuisine Congélateur Four à micro ondes Réfrigérateur	Kitchenette Four Lave vaisselle
Autres pièces	Garage Séjour	Salon Terrasse
Media	Chaîne Hifi Wifi	Télévision
Autres équipements	Lave linge privatif	Matériel de repassage
Chauffage / AC	Chauffage	Cheminée
Exterieur	Abri pour vélo ou VTT Jardin privé Terrain clos	Barbecue Salon de jardin
Divers		

## Infos sur l'établissement



Communs

Entrée indépendante

Habitation indépendante



Activités



Réseaux



Stationnement

Parking  
Garage Privé

Parking à proximité



Services

Location de draps et/ou de linge

Nettoyage / ménage



Extérieurs

Piscine privative

# A savoir : conditions de la location

Arrivée	Entre 16 H 00 et 20 H 00
Départ	Entre 8 H 00 et 10 H 00
Langue(s) parlée(s)	Anglais
Annulation/Prépaiement/Dépot de garantie	Le prix de la location inclut l'hébergement, toutes les charges ou taxes à l'exception de la taxe de séjour qui dépend du nombre de personnes. La totalité du séjour est à régler au plus tard 30 jours avant le début de la location. Un chèque d'acompte d'un montant correspondant à 30 % du montant du séjour sera demandé à la réservation, si vous réservez plus de 30 jours avant le début de la location. Votre acompte est remboursable jusqu'à 30 jours avant la date prévue de votre séjour. Le montant total de la location vous sera demandé si vous annulez moins de 30 jours avant votre séjour.
Moyens de paiement	Chèques Vacances   Espèces   Paypal Virement bancaire
Ménage	Un forfait conciergerie de 180 € est à régler avec la location
Draps et Linge de maison	Draps et/ou linge compris Les draps sont fournis mais pas les serviettes
Enfants et lits d'appoints	
Animaux domestiques	Les animaux sont admis. A voir avec le propriétaire

## Tarifs (au 05/12/25)

Villa Ti'Canaulaise à Lacanau

Pour 4 personnes sans le studio, le tarif par jour baisse de 50 €

Tarifs en €:	Tarif 1 nuit en semaine (L, M, M, J, D)	Tarif 1 nuit en weekend (V ou S)	Tarif 2 nuits weekend (V+S)	Tarif 7 nuits semaine
--------------	--	-------------------------------------	--------------------------------	-----------------------

Aucun tarif renseigné (contactez le propriétaire)

# Mes recommandations

À voir, à faire à Médoc Atlantique

Découvrir

OFFICE DE TOURISME MÉDOC ATLANTIQUE  
[WWW.MEDOC-ATLANTIQUE.COM](http://WWW.MEDOC-ATLANTIQUE.COM)



**Réserve naturelle nationale de l'étang de Cousseau**  

+33 5 56 91 33 65 +33 6 45 73 04 21  
Lieu-dit Marmande  
<https://www.reserves-naturelles.org/etang-de-cousseau>  
5.3 km  
LACANAU

1

Un écosystème pour petits et grands à proximité immédiate de votre lieu de vacances : l'aventure passe par ici ! Véritable territoire protégé, la réserve naturelle nationale de l'étang de Cousseau vous offre, au fil des saisons, l'évolution de la faune et de la flore locales, la chance de visiter le patrimoine naturel médocain. Caché par le cordon dunaire et la luxuriante forêt de Lacanau, entre les 2 grands étangs du Médoc de Carcans-Hourtin et Lacanau, le site propose de nombreuses visites encadrées. Bientôt, les vaches marines landaises, la tradition du gemmage et l'histoire de cette lande, à la fois calme et sauvage, n'auront plus de secrets pour vous ! Une réglementation spécifique s'applique sur les 875 hectares de la réserve : renseignez-vous auprès des bureaux de Tourisme.



**Lac de Lacanau**  

+33 5 56 03 21 01  
<http://www.medoc-atlantique.com/>  
7.3 km  
LACANAU

2

Le lac de Lacanau, d'une superficie de 20 km², est alimenté par de petites rivières drainant le Médoc. La partie nord du lac est dominée par le quartier du Moutchic qui abrite une longue et belle plage. La rive ouest offre des décors variés avec les vastes espaces sauvages de Longarisse qui s'étendent jusqu'à la Pointe du Bernos. Un large sentier balisé permet de découvrir en toute tranquillité l'une des parties les plus sauvages du lac. A partir de Longarisse, ce sentier serpente entre les eaux du lac, où alternent roseaux et nénuphars, et de hautes dunes boisées depuis lesquelles le lac se découvre. Des îles forment un habitat privilégié pour la faune et la flore.

